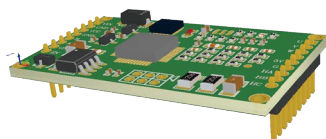


# 协议调速驱动器



产品编号	600114	600115
型号	TQEC1202CV	TQEC2403C
适用范围	有感无刷电机速度控制, 可控制15W功率以下电机	有感无刷电机速度控制, 可控制70W功率以下电机
<b>电气数据</b>		
供电电压	3-12V	12-36V
电机供电电压	5V、6V、12V	12V、24V
PWM开关频率	50kHz	50kHz
最大连续输出电流	1.5A	3A
最大峰值输出电流	3A(<3s)	7A(<3s)
<b>环境条件</b>		
运行	-10~+45°C	-10~+45°C
存储	-40~+85°C	-40~+85°C
无冷凝	20~80%	20~80%
<b>机械参数</b>		
重量	约10g	约20g
尺寸	42*25*13mm	50*33*15mm
安装	插拔式 (排母针距2.54mm)	插拔式
<b>输入</b>		
电源	VCC,GND	VCC,GND
霍尔传感器	H1,H2,H3	H1,H2,H3
控制协议	RS485	RS485
<b>输出</b>		
电机	U,V,W	U,V,W
逻辑电源	+5V (IL<40mA)	+5V (IL<40mA)